



专注于真空、高低温、耐辐照、精密运动系统的高科技企业



真空转台



真空位移台



真空偏摆台



真空升降台



真空贯穿件

北京星微自动化科技有限公司
Beijing XVAC Automation Technology Co.,Ltd.

北京星微自动化科技有限公司（简称：**XVSC / XVAC**）由一批拥有二十多年运动控制行业经验丰富的并且拥有共同的经营理念的技术团队创立而成，主营业务分为：真空运动系统和工业直驱电机两部分；通过与英国**AML**多年的合作以及在设计、工艺、装配、材料分析、真空特性的相关技术共享上，我们致力于超高真空、高低温、耐辐照、精密运动系统的研发生产与销售，并且可以满足国产化要求。同时我们已是国内外空间技术、生物医疗、粒子物理、核工业、航天航空、材料表面分析、显微技术、半导体制造等众多企业、高校、科研院所的合格供应商；

北京星微自动化的产品涵盖了真空高低温耐辐照步进电机、真空高低温减速机、真空高低温耐辐照运动位移台、真空高低温耐辐照转台、多轴真空高低温耐辐照运动平台、真空离子规及控制器、真空**Feedthrough**等，其产品适用于真空度： $1 \times 10^{-1} \sim 1 \times 10^{-5} \text{Pa}$ ，工作温度： $-40^{\circ}\text{C} \sim +80^{\circ}\text{C}$ ；



专注于**超高真空、高低温、耐辐照**精密运动系统的高科技企业

超高真空运动平台

超高真空运动平台-LVT系列.....01-03

超高真空运动平台-LVP系列.....04-07

超高真空运动平台-LVX系列.....08-10

超高真空升降台

超高真空升降平台-HVZ系列.....11-12

超高真空旋转平台

超高真空旋转平台-RVT系列.....13-14

超高真空测角平台

超高真空测角平台-HVG系列.....15-16





特点:

- 采用小导程梯形丝杠（可选配滚珠丝杆）；
- 标配两个真空限位开关（正负限位）；
- 大行程真空位移台，可适用真空度100Pa至 1×10^{-5} Pa；
- 导轨为真空兼容精密线性滑块；

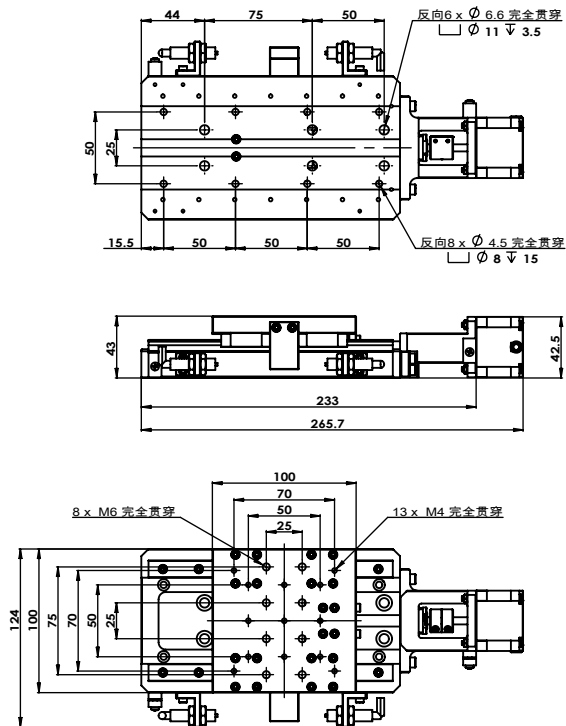
选型表:

型号	LVT50	LVT100	LVT150	LVT200	LVT300	LVT400
行程（mm）	50	100	150	200	300	400
台面尺寸（mm）	100 x100					
整体厚度（mm）	43					
丝杠	Ø8 导程 1mm					
导轨	线性滑块导轨					
主体材料	铝合金					
自重（Kg）	2.2	2.5	2.8	3.1	3.6	4.1
整步分辨率（μm）	10					
最大速度（mm/s）*	5					
重复定位精度（μm）	≤ ±5					
背隙（μm）	≤ 5					
回程间隙（μm）	≤ 7					
静态平行度（mm）	≤ 0.1					
运动直线度（μm）	≤ 10		≤ 15			
运动平行度（μm）	≤ 15		≤ 20			
电机及步距角（°）	二相 D42.1 步进，1.8					
工作电流（A）	0.7					
电机保持转矩（mN·m）	250					
限位传感器类型	干触点					
限位传感器数量	2 个					
输出逻辑	常闭					
水平负载（Kg）	20					
倒置负载（Kg）	5					
竖直负载（Kg）	5					
真空度（Pa）	1x10 ⁻⁵ Pa					
真空环境温度（°C）	-40 ~+80					

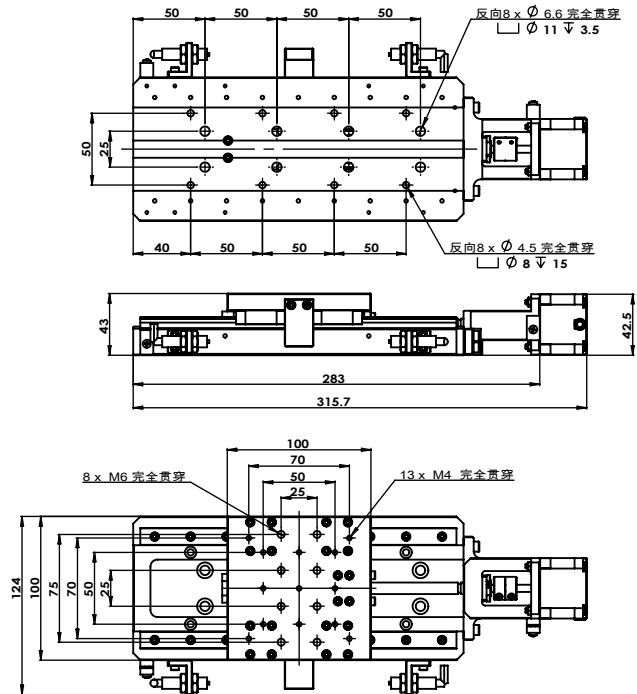
*注：最大速度是在空载情况下，按照步进电机 600 转/分钟的理论计算速度和实际测试值。

尺寸图

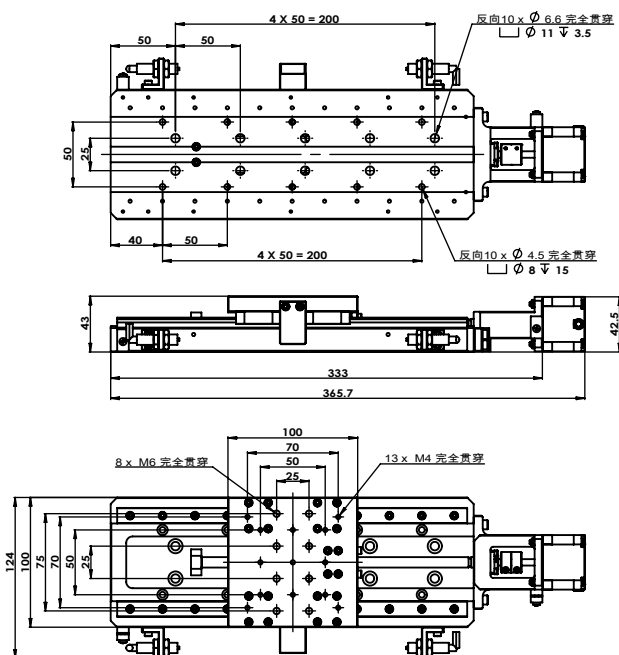
LVT50



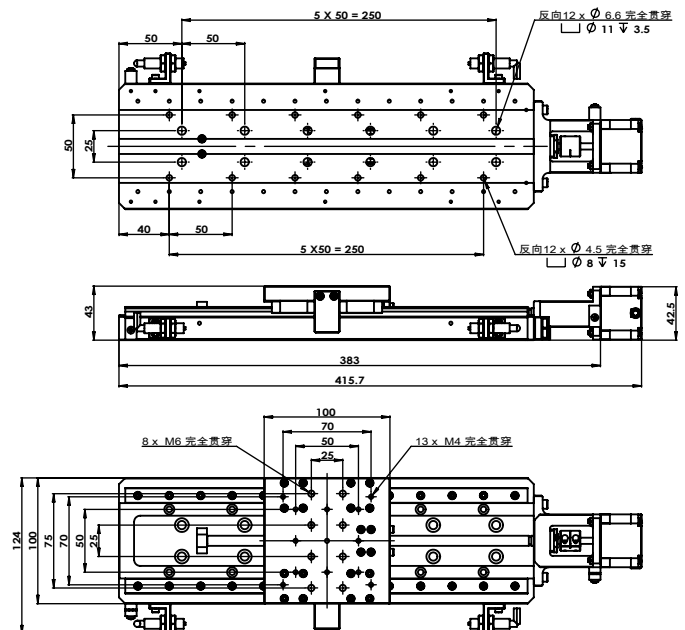
LVT100



LVT150

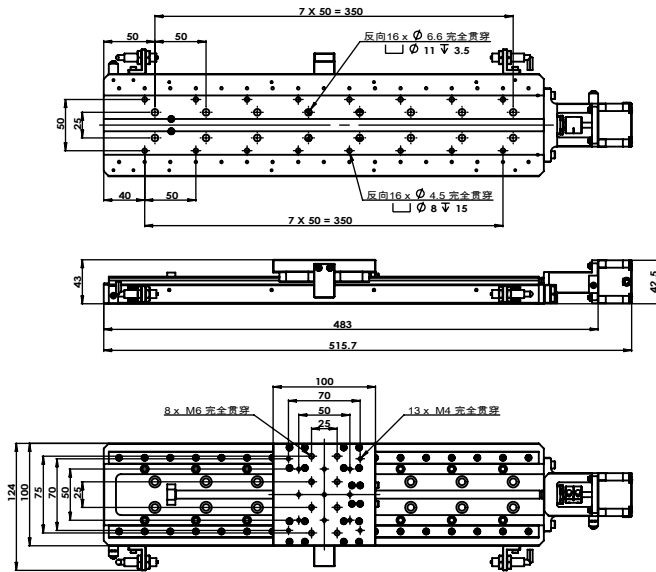


LVT200

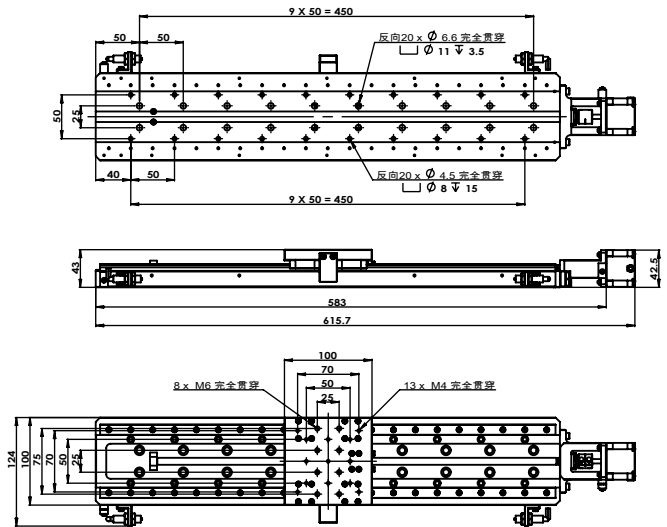


尺寸图

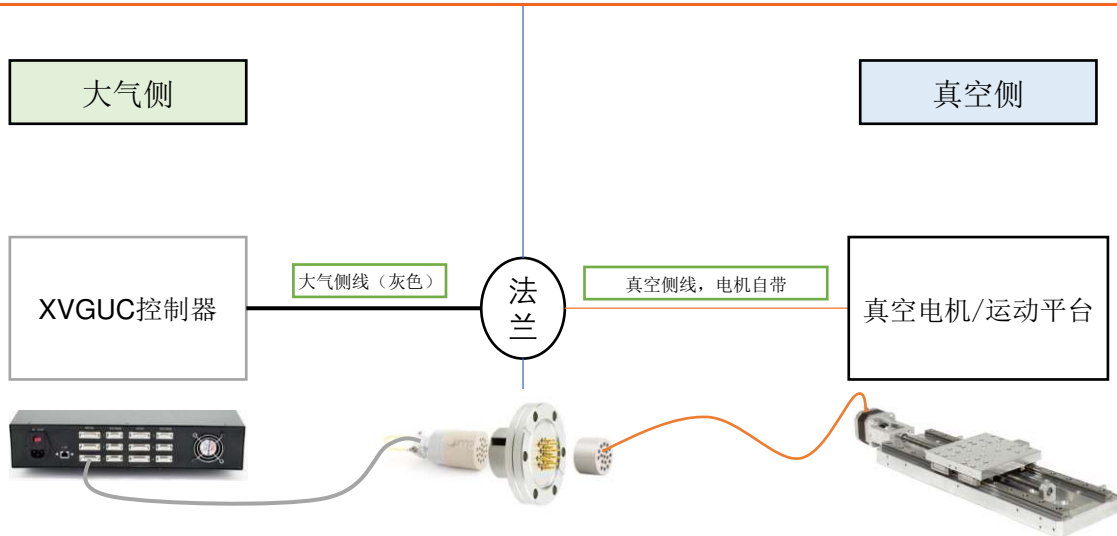
LVT300



LVT400



接线示意图 - 我司在提供产品的时候会把所有的引线全部配备完善，无需用户接线。

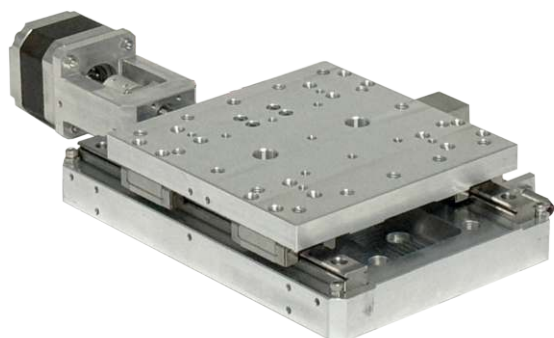


订单编号	
LVT50	50mm行程，线性导轨；
LVT100	100mm行程，线性导轨；
LVT150	150mm 行程，线性导轨；
LVT200	200mm行程，线性导轨；
LVT300	300mm 行程，线性导轨；

Related Products	
D42.1	Vacuum Stepper Motor
MLF18F	18-way Electrical Feedthrough
XVGUC-LAN-6	Controller

北京星微自动化科技有限公司
Beijing XVSC Automation Technology Co.,Ltd.

电话: +86 010-8953 7435
地址: www.xivimotion.com
邮箱: sales@xivimotion.com



特点:

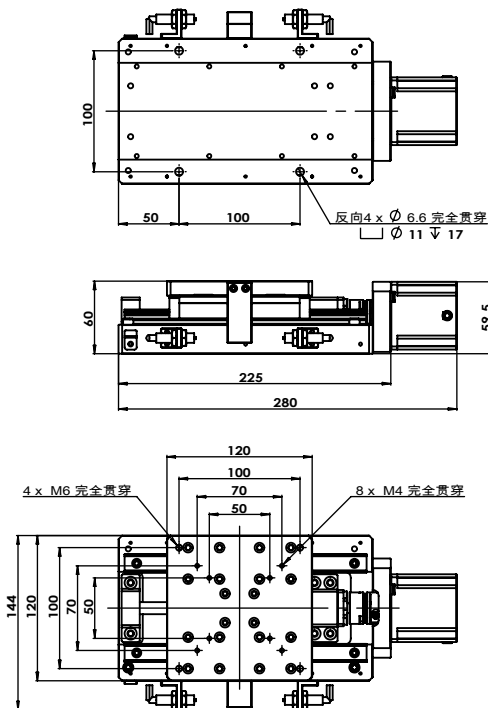
- 采用小导程梯形丝杠（可选配滚珠丝杆）；
- 标配两个真空限位开关（正负限位）；
- 大行程大负载真空位移台，可适用真空度100Pa至 1×10^{-5} Pa；
- 导轨为真空兼容精密线性滑块；

选型表:

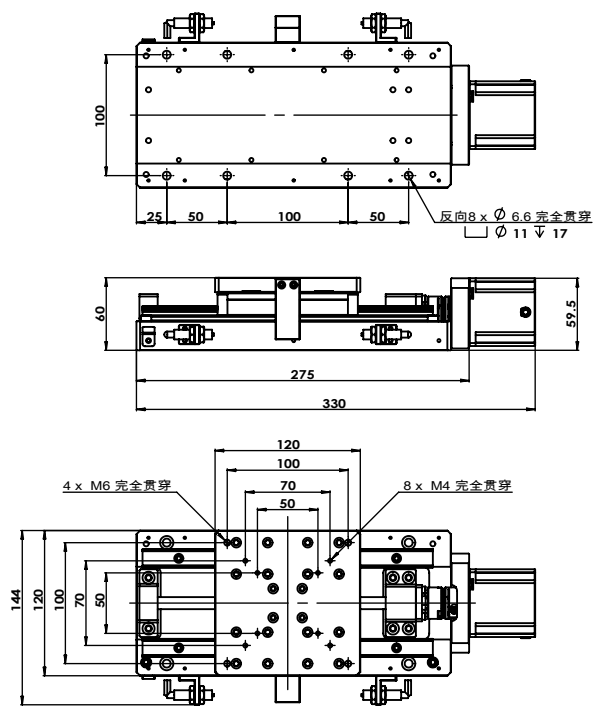
型号	LVP50	LVP100	LVP150	LVP200	LVP300	LVP400	LVP500	LVP600	LVP700	LVP800
行程（mm）	50	100	150	200	300	400	500	600	700	800
台面尺寸（mm）	120 X 120					200 X 200				
整体厚度（mm）	60					75				
丝杠	Ø10 导程 1mm,梯形丝杠					Ø20 导程 2mm,梯形丝杠				
导轨	全金属线性滑块导轨									
主体材料	6061 铝合金									
自重（Kg）	4	4.5	5	5.5	6.5	16	18	20	22	24
整步分辨率（μm）	5					10				
最大速度（mm/s）*	10					20				
重复定位精度（μm）	≤ ±5					≤ ±10				
回程间隙（μm）	≤ 7					≤15				
静态平行度（mm）	≤ 0.1									
运动直线度（μm）	≤ 10					≤ 15				
运动平行度（μm）	≤ 15					≤ 20				
电机及步距角（°）	AML 二相 1.8° 步进电机 D57.1									
工作电流（A）	0.7									
限位传感器类型	干触点									
限位传感器数量	2 个									
输出逻辑	常闭									
水平负载（Kg）	30					50				
竖直负载（Kg）	5					5				

*注：最大速度是在空载情况下，按照步进电机 600 转/分钟的理论计算速度和实际测试值。

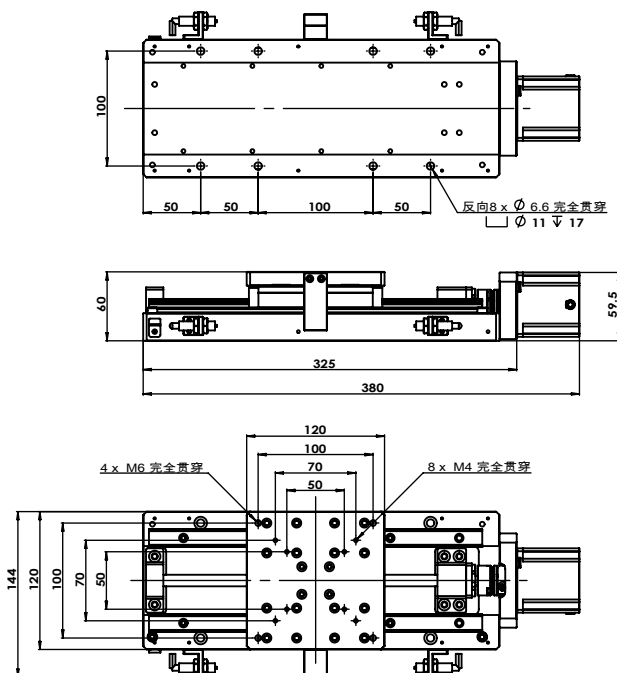
LVP50



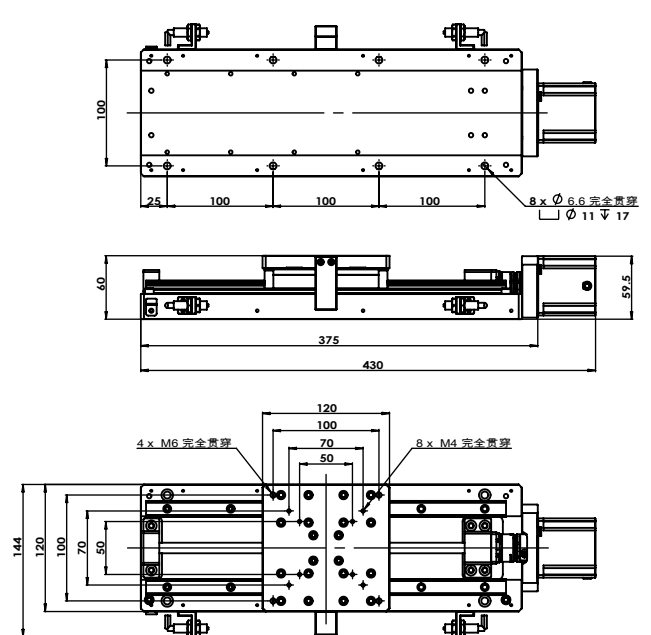
LVP100



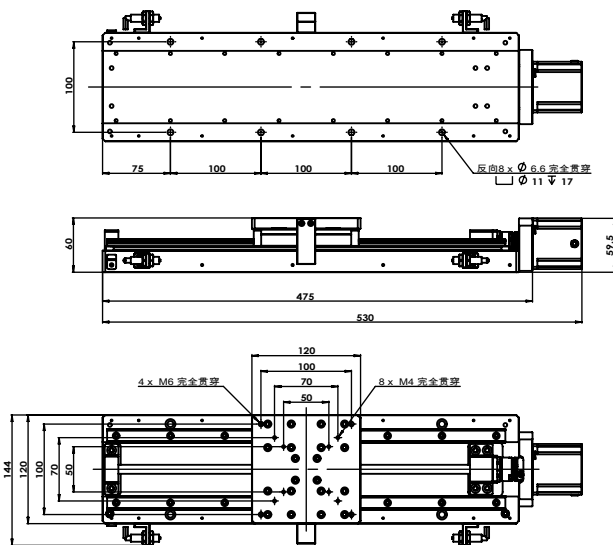
LVP150



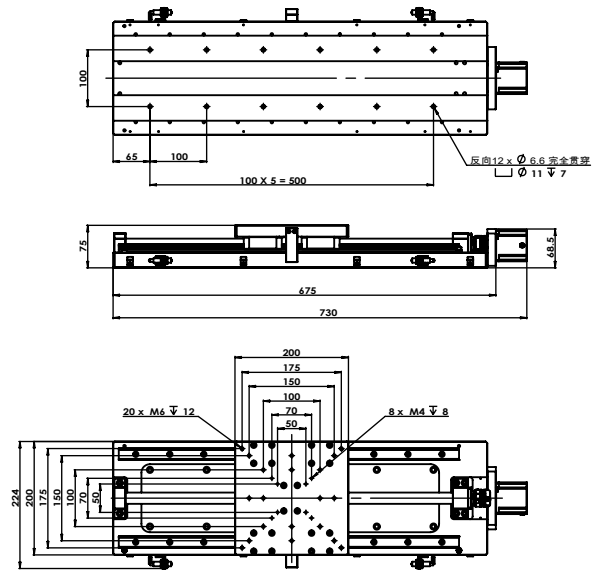
LVP200



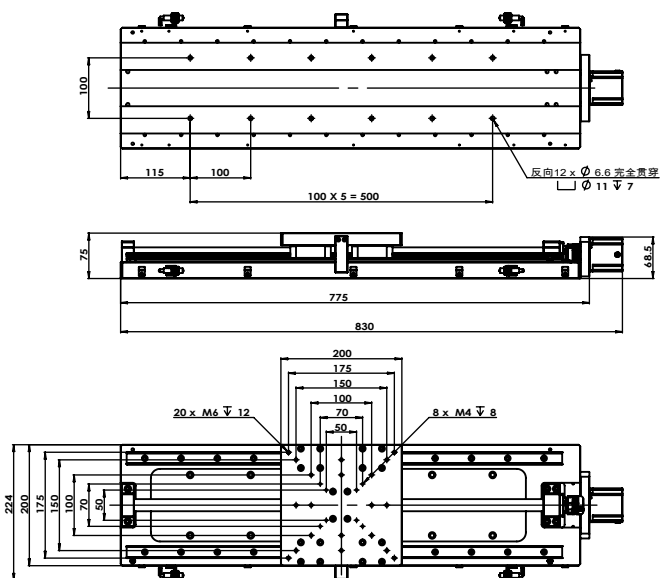
LVP300



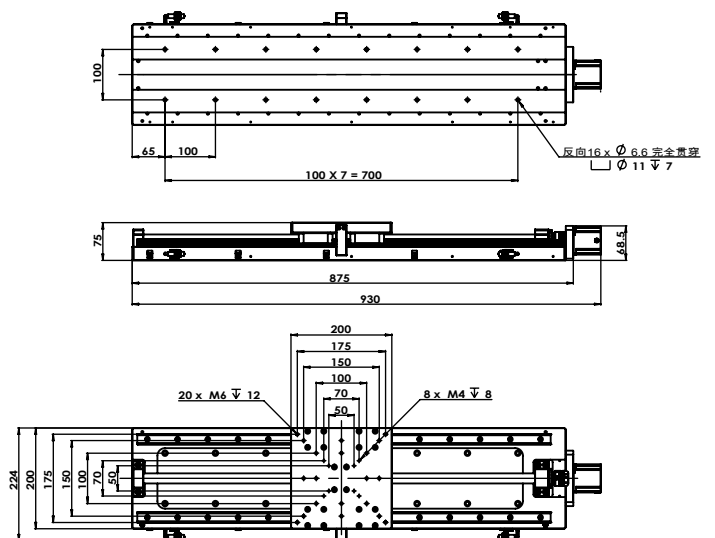
LVP400



LVP500

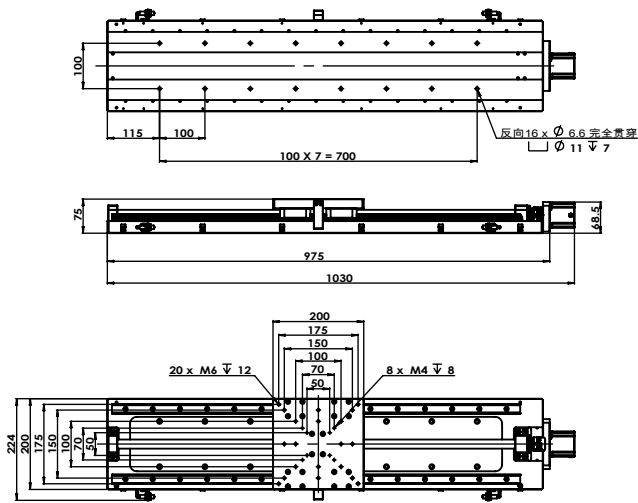


LVP600

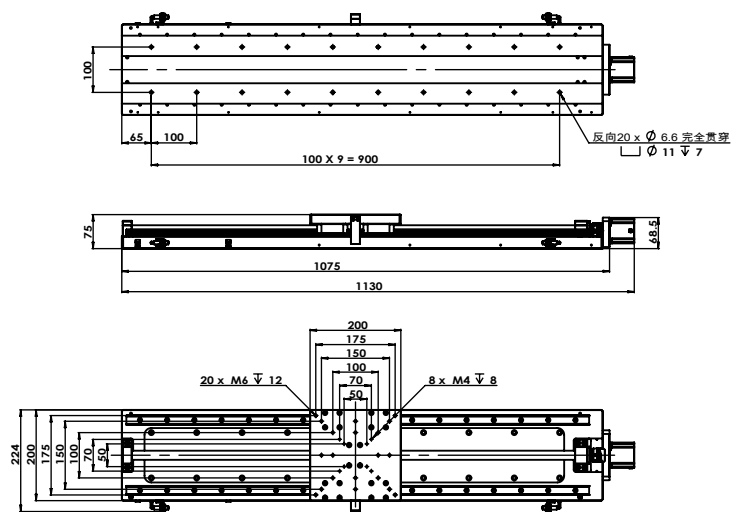


尺寸图

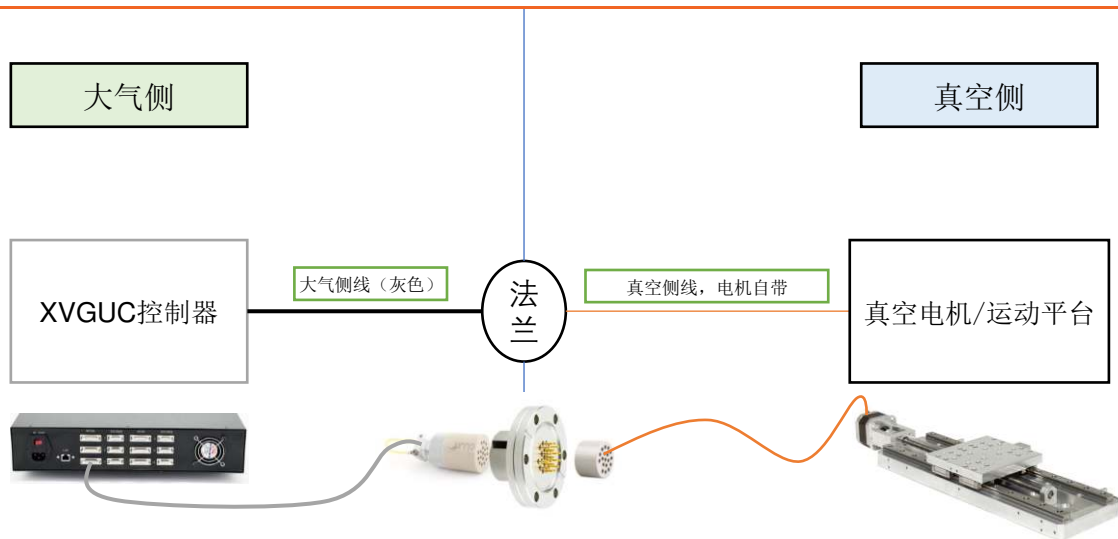
LVP700



LVP800



接线示意图 - 我司在提供产品的时候会把所有的引线全部配备完善，无需用户接线。

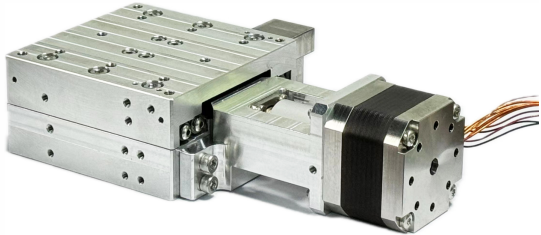


订单编号	
LVP50	50mm行程，线性导轨；
LVP100	100mm行程，线性导轨；
LVP150	150mm 行程，线性导轨；
LVP200	200mm行程，线性导轨；
LVP300	300mm 行程，线性导轨；

Related Products	
D42.1	Vacuum Stepper Motor
MLF18F	18-way Electrical Feedthrough
XVGUC-LAN-6	Controller

北京星微自动化科技有限公司
Beijing XVSC Automation Technology Co.,Ltd.

电话: +86 010-8953 7435
地址: www.xivimotion.com
邮箱: sales@xivimotion.com



特点：

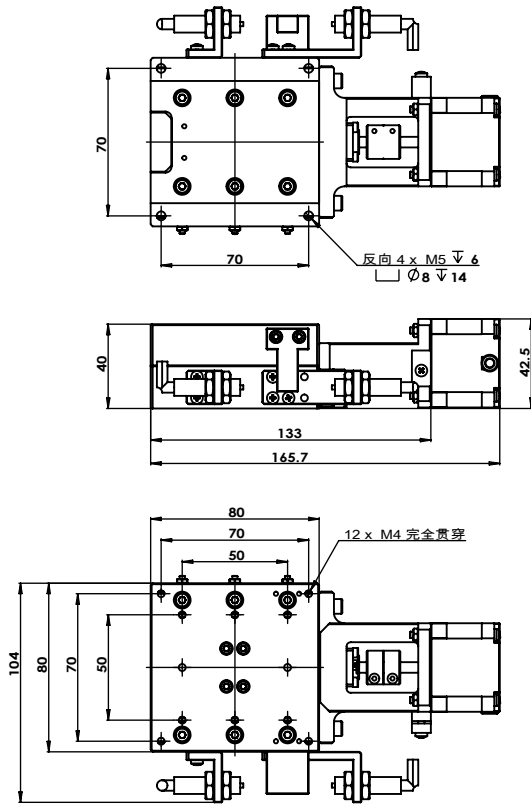
- 采用小导程梯形丝杠（可选配滚珠丝杆）；
- 标配两个真空限位开关（正负限位）；
- 真空环境使用，适用真空度 100Pa 至1x10⁻⁵Pa 以内；
- 采用真空兼容交叉滚珠导轨；

选型表：

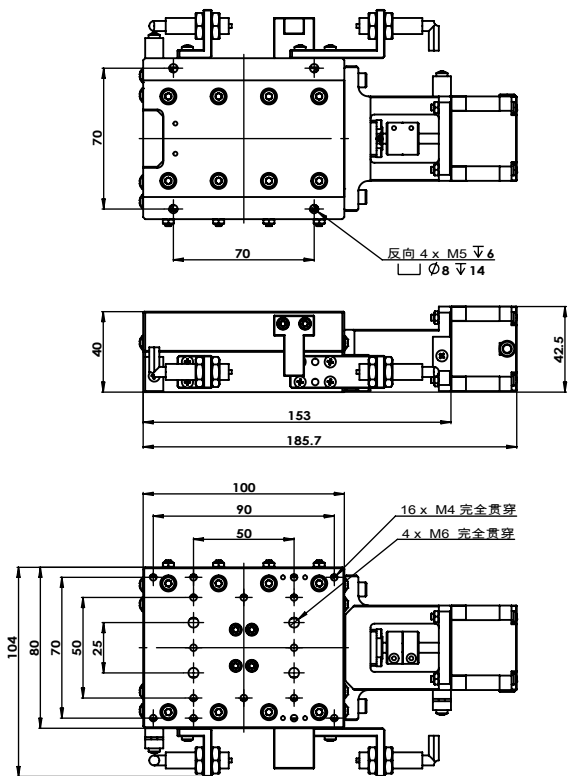
型号	LVX30-80	LVX50-80100	LVX75-80125	LVX100-80175	LVX150-80225
行程（mm）	30	50	75	100	150
台面尺寸（mm）	80 x 80	80 x 100	80 x125	80 x175	80 x 225
整体厚度（mm）	40				
丝杠	Ø8 导程 1mm				
导轨	交叉滚柱导轨				
主体材料	铝合金				
自重（Kg）	1.1	1.3	1.5	1.9	2.3
整步分辨率（μm）	10				
最大速度（mm/s）*	5				
重复定位精度（μm）	≤ ±5				
背隙（μm）	≤ 5				
回程间隙（μm）	≤ 7				
静态平行度（μm）	≤ 80		≤ 100		
运动直线度（μm）	≤ 20				
运动平行度（μm）	≤ 20				
电机及步距角（°）	二相 D42.1 步进，1.8				
工作电流（A）	0.7				
电机保持转矩（mN·m）	250				
限位传感器类型	干触点				
限位传感器数量	2 个				
输出逻辑	常闭				
水平负载（Kg）	20				
倒置负载（Kg）	5				
竖直负载（Kg）	5				
真空度（Pa）	1x10 ⁻⁵ Pa				
真空环境温度（°C）	-40 ~+80				

*注：最大速度是在空载情况下，按照步进电机 600 转/分钟的理论计算速度和实际测试值。

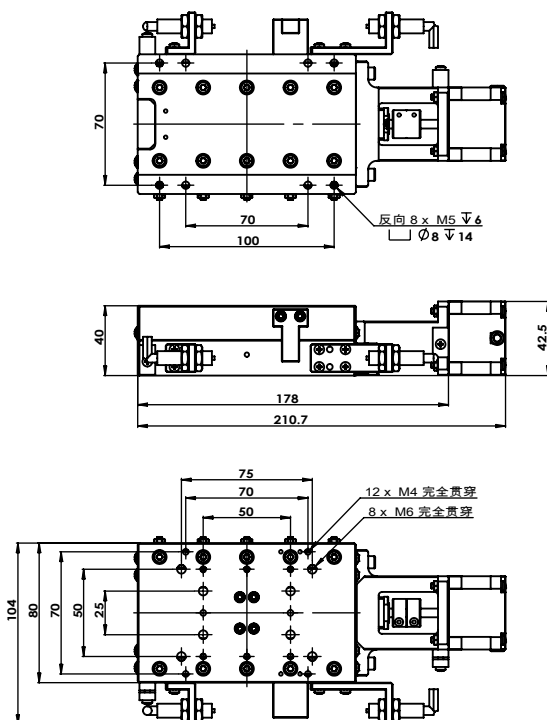
LVX30-80



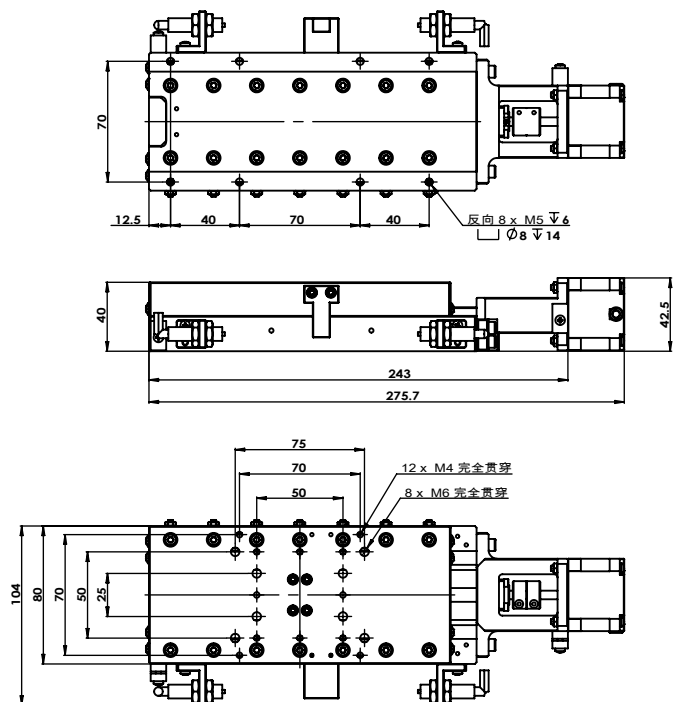
LVX50-80100



LVX75-80125

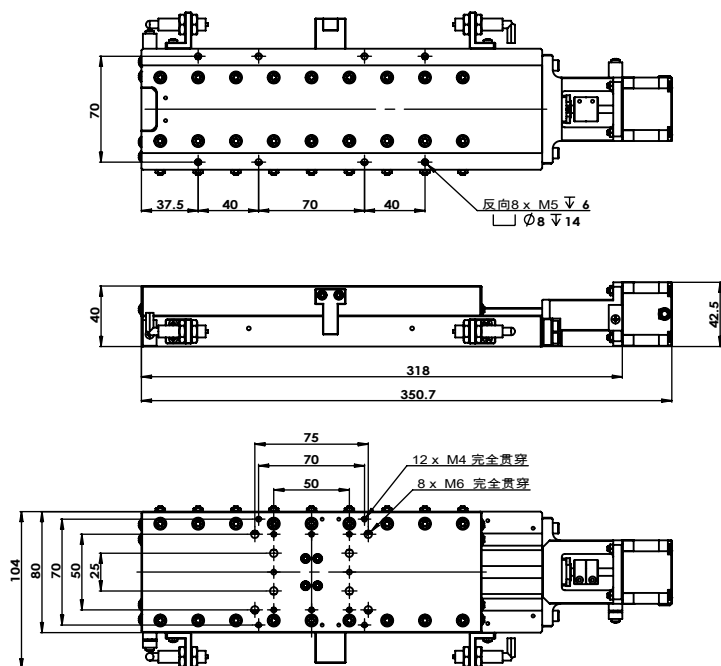


LVX100-80175

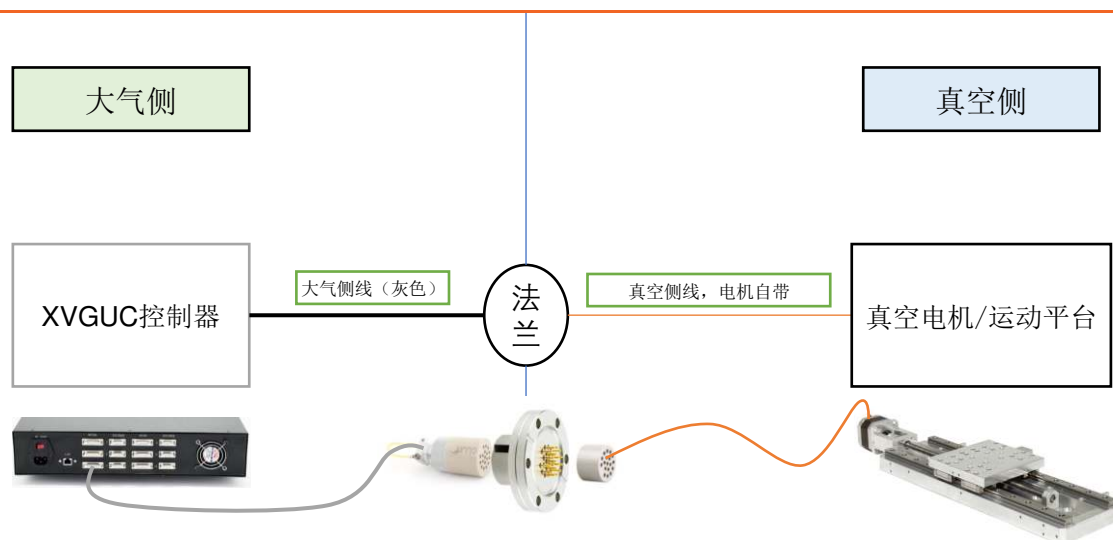


尺寸图

LVX150-80225



接线示意图



订单编号	
LVX30-80	30mm行程，台面80*80mm
LVX50-80100	50mm行程，台面80*100mm
LVX75-80125	75mm行程，台面80*125mm
LVX100-80175	100mm行程，台面80*175mm
LVX150-80225	150mm行程，台面80*225mm

Related Products	
D42.1	Vacuum Stepper Motor
MLF18F	18-way Electrical Feedthrough
XVGUC-LAN-6	Controller

我司在提供产品的时候会把所有的引线全部配备完善，无需用户接线。

北京星微自动化科技有限公司
Beijing XVSC Automation Technology Co.,Ltd.

电话: +86 010-8953 7435
地址: www.xivimotion.com
邮箱: sales@xivimotion.com



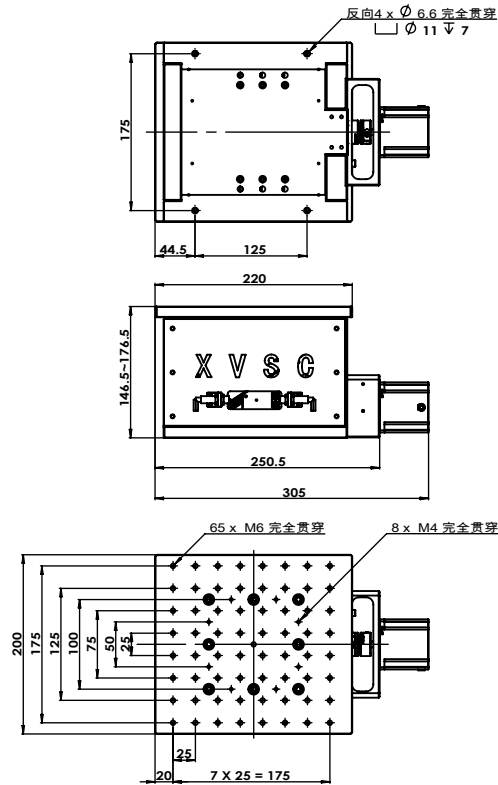
- 特点：
- 主体采用 6061 铝合金材料，保证整体性能稳定；
 - 采用楔块式结构，负载能力强；
 - 采用小导程精研丝杆，可保证较高分辨率；
 - 标配英国 AML 两相步进电机，耐用性好；
 - 标配两个真空限位开关（正负限位），满足真空使用要求；
 - 可适用真空度100Pa至 1×10^{-5} Pa；

选型表：

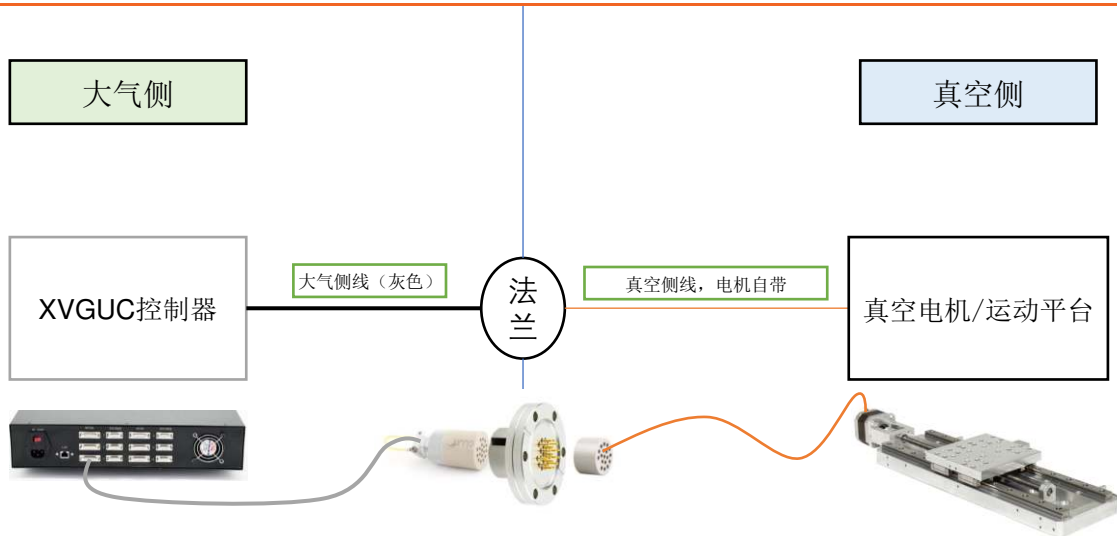
型号	HVZ30-200220
行程（mm）	30
导轨	交叉滚柱
台面尺寸	200×220
自重(Kg)	11.5
螺杆导程（mm）	1
楔块与水平面夹角（锐角）（°）	33
最大速度（mm/s）*	≈6.5
重复定位精度（μm）	≤5
回程间隙（μm）	≤5
静态平行度（mm）	≤0.15
步进电机（步距角）	D57.1
额定工作电流(A)	0.7
中心负载(Kg)	20



尺寸图



接线示意图 - 我司在提供产品的时候会把所有的引线全部配备完善，无需用户接线。



订单编号	
HVZ10-120	10mm行程,
HVZ25-200	25mm行程,
HVZ30-200-220	30mm行程,

Related Products	
D42.1	Vacuum Stepper Motor
MLF18F	18-way Electrical Feedthrough
XVGUC-LAN-6	Controller

北京星微自动化科技有限公司
Beijing XVSC Automation Technology Co.,Ltd.

电话: +86 010-8953 7435
地址: www.xivimotion.com
邮箱: sales@xivimotion.com



特点:

- 导向采用精密交叉滚柱轴环，强度高、负载能力强；
- 标配真空零位开关，使用方便；
- 可适用真空度 100Pa至 1×10^{-5} Pa；

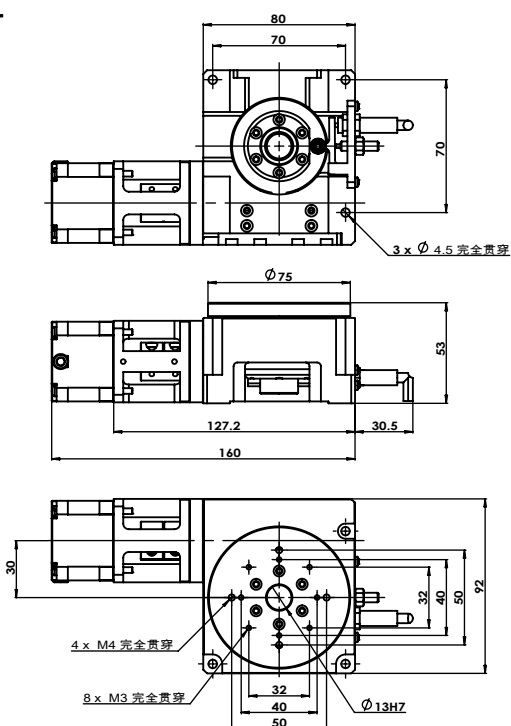
选型表:

型号	RVT75L	RVT100
台面尺寸 (mm)	φ75	φ105
角度范围 (°)	360	360
蜗轮蜗杆传动比	60:1	180:1
导向机构	交叉滚柱轴环	
蜗轮材料	锡青铜或黄铜	
主体材料	6061 铝合金	
自重 (Kg)	1.4	2.2
整步分辨率 (°)	0.03	0.01
最大速度 (°/s) *	60	20
定位精度 (°)	≤ 0.1	≤ 0.1
重复定位精度 (°)	≤ ±0.01	≤ ±0.01
回程间隙 (°)	≤ 0.02	≤ 0.005
静态平行度 (mm)	≤ 0.08	
端跳 (轴向跳动) (μm)	≤ 40	
同心度 (径向跳动) (μm)	≤ 25	
步进电机 (步距角 1.8°)	AML 二相 1.8° 步进电机 D42.1	
传感器类型	干触点	
传感器数量	1 个	
输出逻辑	常闭	
水平负载 (Kg)	15	20
倒置负载 (Kg)	5	5
竖直负载 (Kg)	5	5

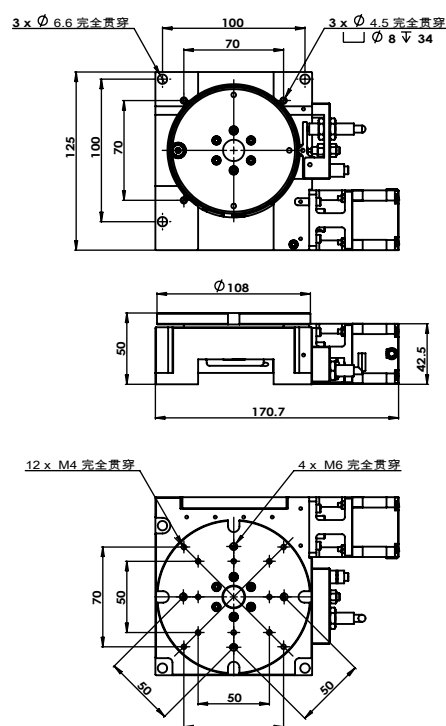
*注：最大速度是在空载情况下，按照步进电机 600 转/分钟的理论计算速度和实际测试值。

尺寸图

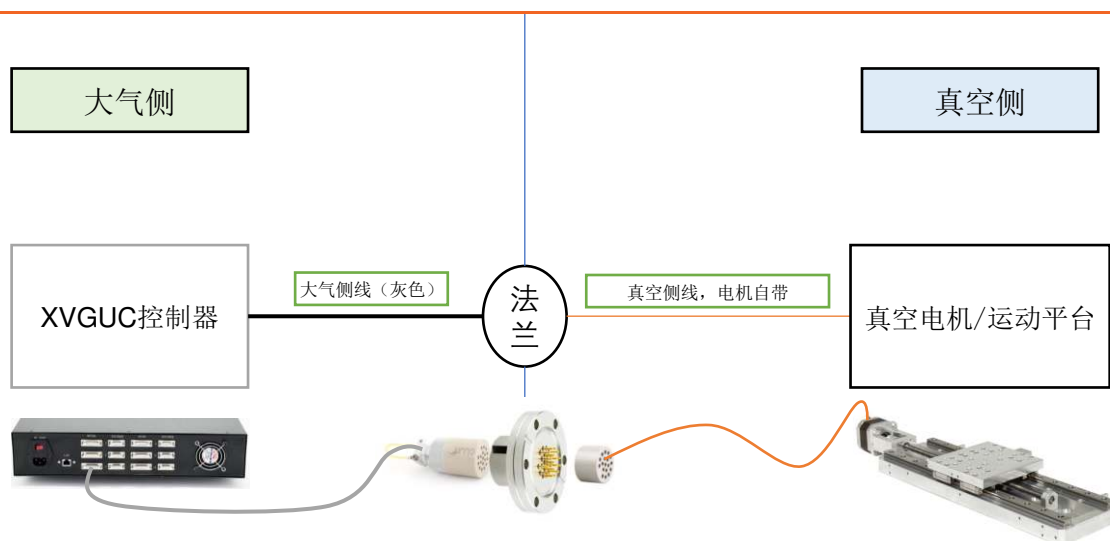
RVT75L



RVT100



接线示意图



订单编号	
RVT75L	真空旋转平台
RVT100	真空旋转平台

Related Products	
D42.1	Vacuum Stepper Motor
MLF18F	18-way Electrical Feedthrough
XVGUC-LAN-6	Controller

北京星微自动化科技有限公司
Beijing XVSC Automation Technology Co.,Ltd.

电话: +86 010-8953 7435
地址: www.xivimotion.com
邮箱: sales@xivimotion.com

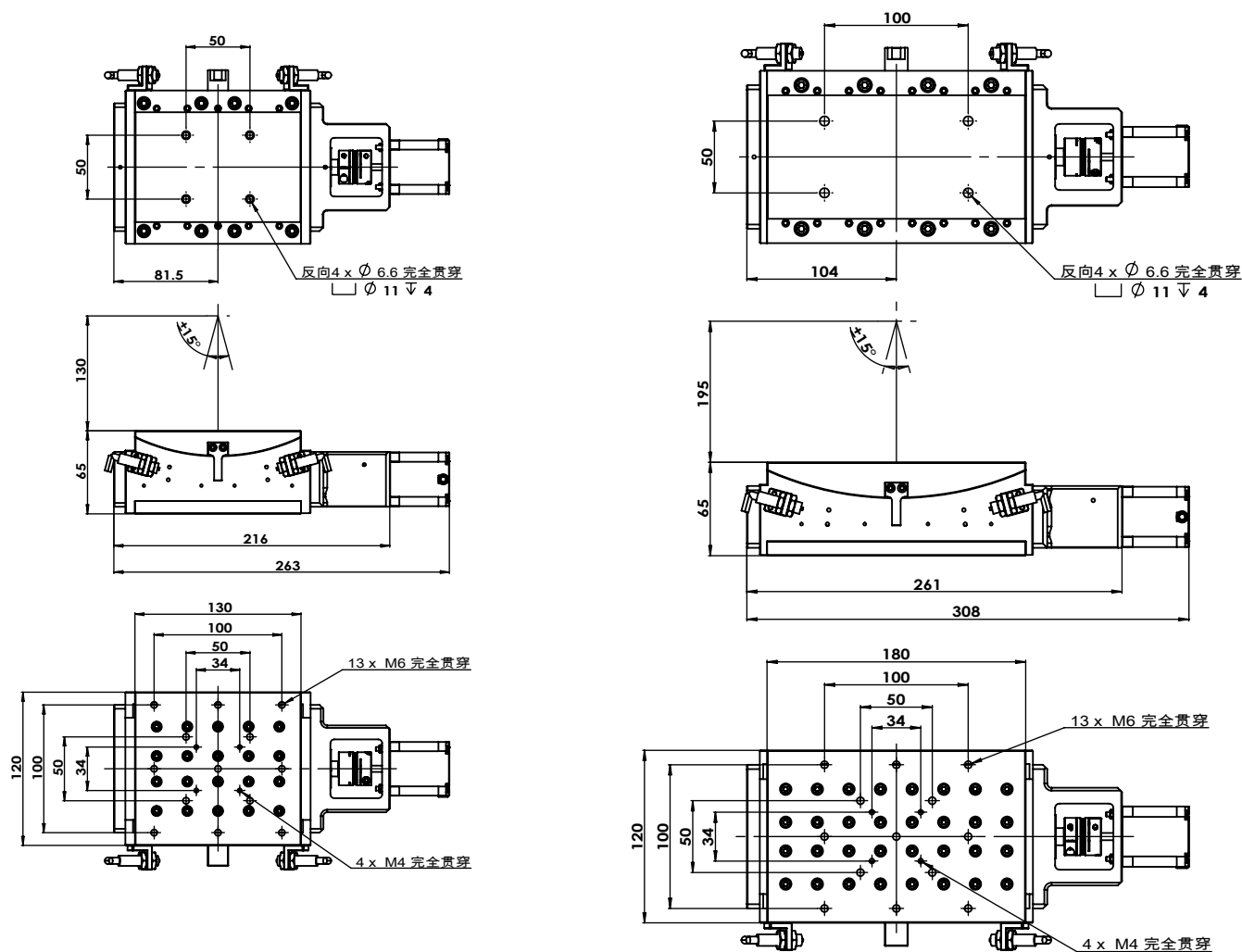


- 特点：
- 主体采用 6061 铝合金材料，保证整体性能稳定；
 - 采用弧形 V 型导轨，有效控制旋转时的空间中心位置偏差；
 - 采用精密蜗轮蜗杆驱动，定位精度高；
 - 标配英国 AML 两相步进电机，耐用性好；
 - 标配两个真空限位开关（正负限位），满足真空使用要求；
 - 适用真空度 100Pa 至 1×10^{-5} Pa 以内；

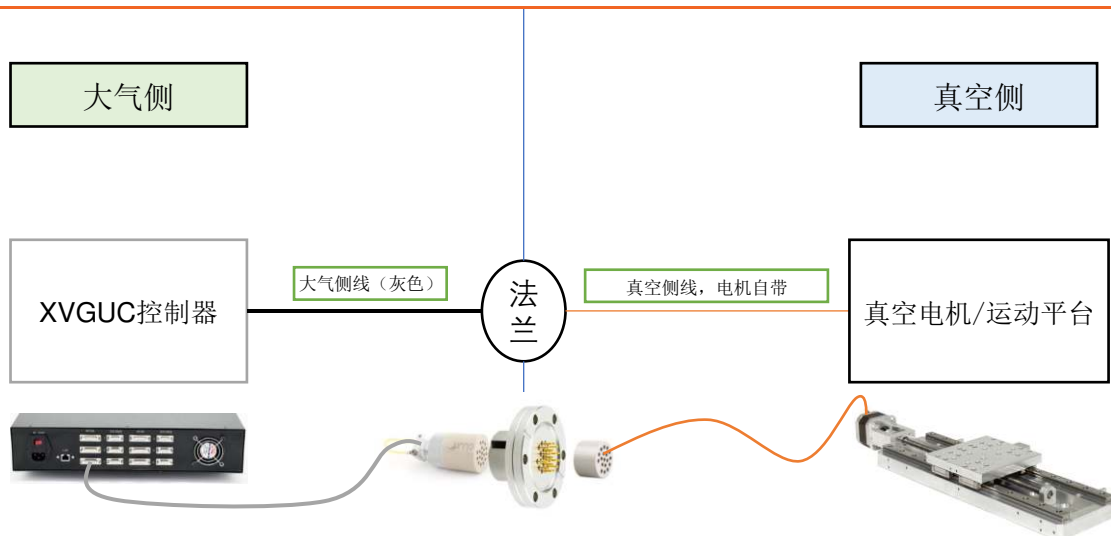
选型表：

型号	HVG15-130	HVG15-195
角度范围（°）	±15	±15
台面尺寸（mm）	120 X 130	120 X 180
整体厚度（mm）	65	65
轴心高（mm）	130	195
导轨	弧形 V 型导轨	弧形 V 型导轨
驱动机构	蜗轮蜗杆	蜗轮蜗杆
传动比	320： 1	450： 1
整步分辨率（°）	0.05	0.05
步进电机步距角	1.8	1.8
工作电流（A）	0.7(参考)	0.7(参考)
自重（Kg）	3.5(参考)	4.3(参考)
中心负载（Kg）	20	20

尺寸图



接线示意图 - 我司在提供产品的时候会把所有的引线全部配备完善，无需用户接线。



XVAC

专注于超高真空、高低温、耐辐照、精密运动系统的高科技企业



北京星微自动化科技有限公司

Beijing XVAC Automation Technology Co.,Ltd.

电话：010-89537435 网址：www.xivimotion.com

专注于超高真空、高低温、耐辐照精密运动系统的高科技企业